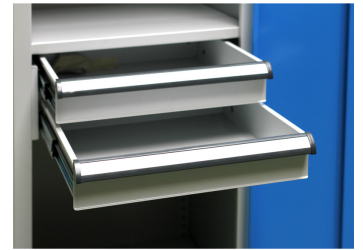
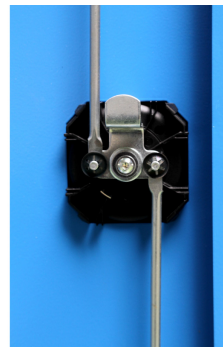
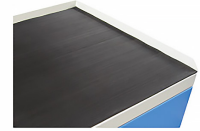


ARMOIRE BASSE QUALI 500 - 1 ÉTAGÈRE + 3 TIROIRS



572.00€ HT

Réf. : QUALI500B-1E-3T



INFORMATIONS

- Dimensions : L.500 x P.500 x H.1000 mm
- Acier 10/10e - Fermeture 3 points - Serrure à clés
- 1x Étagère réglable au pas de 25 mm
- 3x Tiroirs montés sur glissières télescopiques
- Plan de travail avec revêtement en caoutchouc

CARACTÉRISTIQUES

- Construction monobloc en tôle d'acier, corps et portes 10/10
- Fermeture 3 points avec poignée encastrée - Serrure à clé
- Porte double battants à recouvrement
- Renfort de porte vertical toute hauteur
- Ouverture de porte à plus de 180°
- Peinture époxy durable et résistante aux chocs
- Armoires livrées montées (sauf étagères)
- Charge totale admissible : 100Kg

DIMENSIONS

- Hors tout : L.500 x P.500 x H.1950 mm
- Dim. utiles : L.495 x P.442 mm
- Dim. étagère : L.495 x P.442 x H.24 mm
- Dim. utiles tiroir : L.370 x P.410 x H.70 mm

ÉTAGÈRES

- 1x Étagère réglable au pas de 25 mm
- Charge maxi 50 kg/étagère

TIROIRS

- 3x Tiroirs montés sur glissières télescopiques
- Tiroirs extractibles à 100%
- Poignée avec porte-étiquette
- Charge maxi 35 kg/tiroir

PLAN DE TRAVAIL

- Revêtement en caoutchouc noir rainuré
- Surface de travail : 0.25 m²
- Rebords anti-chute d'une hauteur de 27 mm

COULEURS & OPTIONS

Coloris

